

Orientación

Estudiantes de Nuevo Ingreso

Programa de Ingeniería Civil:

Asuntos Académicos y Matrícula

Criterios de Ubicación en Español

EXAMEN DE NIVEL AVANZADO

**Al obtener la puntuación de 5 ó 4
se acredita:**

**6 créditos de Español
(*ESPA 3101 y ESPA 3102*)**

o

(*ESPA 3131 y ESPA 3132*)

Crterios de Ubicaci3n en Ingl3s

Tipo de Prueba	Puntuaci3n	Acrcditoado	Ubicaci3n
Nivel Avanzado	5 3 4	INGL 3101 INGL 3102	INGL 3211
Nivel Avanzado	3	N/A	INGL 3103
Examen Aprovechamiento	800-560	N/A	INGL 3103
Examen Aprovechamiento	559 3 menos	N/A	INGL 3101

Secuencia Curricular de Inglés

Nivel Básico

INGL 3101 Inglés Básico I	3 créditos	INGL 3102 Inglés Básico II	3 créditos
INGL 3201 Inglés Gramática Composición y Lectura I	3 créditos	INGL 3202 Inglés Gram.Comp. II (ó INGL 3209 ó INGL 3289)	3 créditos

Nivel Intermedio

INGL 3103 Inglés Intermedio I	3 créditos
INGL 3104 Inglés Intermedio II	3 créditos

Los estudiantes que terminan Inglés Intermedio II (3103-3104) pueden escoger entre los siguientes cursos para completar los 12 créditos requeridos por la Institución:

INGL 3046 Literature from British Postcolonies	INGL 3056 Introducción al Proceso de Comunicaciones
INGL 3057 Literatura Media	INGL 3175 Poesía Escrita
INGL 3205 Gramática y Uso de Inglés	INGL 3225 Introducción a la Lingüística
INGL 3227 Fonética	INGL 3231 Composición Avanzada
INGL 3236 Reportes Técnicos	INGL 3238 Creación Literaria
INGL 3250 Oratoria	INGL 3268 Redacción para Medios de Comunicación
INGL 3276 Introducción a la Literatura: el cuento corto	INGL 3277 Intr. Literatura: La Novela
INGL 3278 Intr. Literatura: Drama	INGL 3278 Intr. Literatura: Poesía
INGL 3286 Escritura Creativa	INGL 3296 Inglés Mundo
INGL 3300 Estudios en Literatura y Lingüística	INGL 3305 Literatura Americana Moderna
INGL 3306 Literatura Británica Moderna	INGL 3307 Intr. Comunicación Área de Trabajo
INGL 3312 La Novela Británica	INGL 3317 La Novela en Literatura Americana
INGL 3318 Literatura del Caribe Anglo-Parlante	INGL 3321 Literatura Inglesa hasta 1798
INGL 3322 Literatura Inglesa desde 1798 hasta periodo moderno	INGL 3323 Drama Moderno Inglés desde 1890
INGL 3325 Poesía Moderna	INGL 3326 Literatura de Minorías en los Estados Unidos
INGL 3345 Temas en Cine	INGL 3351 Literatura Americana hasta 1860
INGL 3352 Literatura Americana desde 1860 al periodo moderno	

Nivel Avanzado

INGL 3211 Inglés Avanzado I	3 créditos
INGL 3212 Inglés Avanzado II	3 créditos

Crterios de Ubicaci3n de Matemáticas

Tipo de Prueba	Puntuaci3n	Cursos Acreditados	Ubicaci3n
Nivel Avanzado MATE II	5 3 4	MATE 3005	MATE 3031
Nivel Avanzado MATE II y Ex. aprovechamiento	3 800-689	MATE 3171	MATE 3172
Nivel Avanzado MATE II y Ex. aprovechamiento	3 604 3 menos	N/A	MATE 3171
Ex. aprovechamiento Mate (CEB)	800-689	N/A	MATE 3005
Ex. aprovechamiento Mate (CEB)	688-605	N/A	MATE 3171
Ex. Aprovechamiento PAA y Exámen Diagn3stico	604 3 menos 100-50	N/A	MATE 3171
Ex. Aprovechamiento PAA y Exámen Diagn3stico	604 3 menos 49 3 menos	N/A	Instituto Fortalecimiento MATE (DECEP)

Instituto de Fortalecimiento de Matemáticas

La Certificación 99-15 del Senado Académico

establece que todo estudiante de nuevo ingreso que obtenga una puntuación de **604 ó menos** en la parte de aprovechamiento académico del examen del CEEB deberá tomar un **Examen Diagnóstico de Matemáticas**.

Instituto de Fortalecimiento de Matemáticas

- ✓ Los estudiantes que **NO** han aprobado el **Examen Diagnóstico de Matemáticas** y tienen menos de 604 en la parte de aprovechamiento matemático, **deberán matricularse en el Instituto de Fortalecimiento Matemático (INFOMATE)**. Este curso ofrece las destrezas básicas necesarias para aprobar el examen.
- ✓ El Registro del curso es en línea, la información con las fechas y horarios se encuentra en:

<https://www.uprm.edu/math/services/infomate/>

Renuncia de Ubicación

- ✓ Las pruebas de Nivel Avanzado no son requisito de admisión al Recinto, por lo que el estudiante puede renunciar a la ubicación.
- ✓ Una vez el estudiante renuncia al Nivel Avanzado, se le ubica en el curso que le corresponde de acuerdo a los resultados que obtuvo el estudiante en el examen del “**College Board**”.
- ✓ No se puede renunciar a la ubicación de la prueba de aprovechamiento de College Board, a menos que presente evidencia de que **sí** aprobó la pruebas de Nivel Avanzado. En ese caso, el estudiante sube de nivel y no puede renunciar a ello.

Currículo de Ingeniería Civil

- 151 Créditos

MATERIA DE LOS CURSOS REQUERIDOS			CRÉDITOS (HR. CONT.)
CURSOS GENERALES			72 (79)
MATEMÁTICAS	14 (14)	ESPAÑOL	6 (6)
QUÍMICA	4 (6)	INGLÉS	9+3=12 (12)
FÍSICA	10 (12)	* SOCIO-HUMA + ÉTICA	9 (9)
GEOLOGIA	3 (4)	EDUCACIÓN FÍSICA	2 (4)
		ELECTIVAS LIBRES	12 (12)

FUNDAMENTOS DE INGENIERÍA			28 (34)
INGENIERÍA GENERAL	21 (27)	INGENIERÍA ELÉCTRICA	0 (0)
INGENIERÍA CIVIL	4 (4)	INGENIERÍA INDUSTRIAL	3 (3)

INGENIERÍA CIVIL			51 (64)
GENERAL			19 (25)
AMPLITUD			15 (15)
PROFUNDIDAD (SELECTIVO EN 2 ÁREAS DIFERENTES)			6 (6)
LABORATORIOS INCI SEPARADO (SELECTIVO EN 2 ÁREAS DIFERENTES)			2 (6)
ELECTIVAS PROFESIONALES			6 (6)
CAPSTONE			3 (6)

**REDUCCIÓN 29 CRÉDITOS
32 HORAS CONTACTO**

**TOTAL DE CRÉDITOS 151
TOTAL HORAS CONTACTO (177)**

ÁREAS DE ESPECIALIDAD DE INGENIERÍA CIVIL	
AMBIENTAL Y RECURSOS AGUA	GEOTECNIA
ESTRUCTURAS	GERENCIA DE CONSTRUCCIÓN
	TRANSPORTACIÓN

NOTAS:

NEGRO = CURSOS YA DEFINIDOS CON SU CÓDIGO QUE EL ESTUDIANTE DEBE TOMAR.

VERDE = ESTUDIANTE SELECCIONA EL CURSO DE UNA LISTA YA DEFINIDA DE CURSOS.

LA SELECTIVIDAD DE CURSOS AUMENTA DE 29 CRÉDITOS (16.1%) A 46 CRÉDITOS (30.5%)

*** CURSO DE ECON3021 SE CAMBIA DE REQUERIDO A OPCIÓN DE LAS SOCIO-HUMANÍSTICAS**

CURRÍCULO NUEVO DEL BACHILLERATO EN CIENCIAS EN INGENIERÍA CIVIL - 151 CRÉDITOS (Agosto 2023)

PRIMER AÑO		PRIMER	SEMESTRE	
CODIGO Nuevo	CURSO	REQUISITOS	CRE.	NOTA
QUIM 3131	Química General I	C-QUIM3133 Y (MATE3171 O MATE3005)	3	
QUIM 3133	Lab. Química General I	C-QUIM3131 Y (MATE3171 O MATE3005)	1	L
INGL 3XXX	Curso Inglés (Por Ubicación)	Ubicar en Básico, Intermedio, Avanzado	3	
ESPA3101 ó 3131	Español Básico I o Literacidad Acad. I	---	3	
INGE 3011	Gráficas de Ingeniería I	---	2	L
EDFI XXXX	Electiva Educ Física I	---	1	
TOTAL del Semestre			13	

PRIMER AÑO		SEGUNDO	SEMESTRE	
CODIGO Nuevo	CURSO	REQUISITOS	CRE.	NOTA
MATE 3031	Cálculo I	MATE 3005 o MATE 3174	4	
INGL 3XXX	Inglés (Por Secuencia de Ubicación)	Ubicar en Básico, Intermedio, Avanzado	3	
ESPA3102 ó 3132	Español Básico II o Literacidad Acad. II	ESPA 3101 ó ---	3	
INGE 3012	Gráficas de Ingeniería II	INGE3011	2	L
EDFI XXXX	Electiva Educ Física II	---	1	
INCI 3000	Asuntos Contemporáneos en INCI	---	1	
TOTAL del Semestre			14	

SEGUNDO AÑO		PRIMER	SEMESTRE	
CODIGO Nuevo	CURSO	REQUISITOS	CRE.	NOTA
MATE 3032	Cálculo II	MATE 3031	4	
FISI 3171	Física I	MATE 3031	4	
FISI 3173	Lab. Física I	C- FISI 3171	1	L
INGE 3031	Mecánica Aplicada - Estática	MATE3031	3	
INGL 32XX	Inglés (Segundo Año por Ubicación)	Ubicarlo si es Básico o Intermedio	3	
TOTAL del Semestre			15	

SEGUNDO AÑO		SEGUNDO	SEMESTRE	
CODIGO Nuevo	CURSO	REQUISITOS	CRE.	NOTA
MATE 3063	Cálculo III	MATE 3032	3	
FISI 3172	Física II	FISI 3171	4	
FISI 3174	Lab. Física II	FISI 3173, C-FISI 3172	1	L
INGL 32XX	Inglés (Segundo Año por Ubicación)	Ubicarlo si es Básico o Intermedio	3	
INCI 4201	Mediciones y Lectura de Planos	MATE 3031, INGE 3012	2	
INCI 4202	Lab. Mediciones y Lectura de Planos	C-INCI 4201	1	L
INGE 3016	Algor. y Prog. de Computadoras	MATE 3005 o MATE3172	3	
TOTAL del Semestre			17	

TERCER AÑO		PRIMER	SEMESTRE	
CODIGO Nuevo	CURSO	REQUISITOS	CRE.	NOTA
MATE 4009	Ecuaciones Diferenciales Ord.	MATE 3063	3	
INGE 4019	Introducción a Mecánica Materiales	MATE 3063, INGE 3031	4	
INGE 3032	Mecánica Aplicada - Dinámica	FISI 3171, INGE 3031	3	
INCI 4055	Ing. y Gerencia de Construcción I	INGE 3016	3	
GEOL 4015	Geología para Ingenieros	---	3	L
TOTAL del Semestre			16	

TERCER AÑO		SEGUNDO	SEMESTRE	
CODIGO Nuevo	CURSO	REQUISITOS	CRE.	NOTA
INGE 4015	Mecánica de Fluidos	MATE 3063, INGE 3032	3	
INCI 4021	Análisis Estructural I	INGE4012 o INGE 4019	3	
INCI 4211	Trazado y Diseño de Proy. Lineales	INCI 4002 o INCI4201	2	
INCI 4212	Lab Trazado y Diseño de Proy. Lineales	C- INCI 4211	1	L
INCI 4236	Prob. y Estadística Para Ing.	MATE 3032	3	
Curso ETICA	(De Lista Aprobada Dec Ing) --- SH-1	---	3	
TOTAL del Semestre			15	

CUARTO AÑO		PRIMER	SEMESTRE	
CODIGO Nuevo	CURSO	REQUISITOS	CRE.	NOTA
INGE 4016	Lab. Mecánica de Fluidos	C- INGE 4015	1	L
INCI 4137	Ingeniería de Transportación	INCI 4236	3	
INCI 4138	Ingeniería de Recursos de Agua	INGE 4015 o INGE 4010 o INQU 4010	3	
INCI 4231	Materiales de Ingeniería Civil	QUIM3131-3133, (INGE4019 o INGE4011)	3	
INCI 4241	Ingeniería Geotécnica	(INGE4019 o INGE4011), (INGE4015 o INQU4010), C-GEOL4015	3	
SOC. HUM.	Electiva Socio-Hum --- SH-2	---	3	
TOTAL del Semestre			16	

CUARTO AÑO		SEGUNDO	SEMESTRE	
CODIGO Nuevo	CURSO	REQUISITOS	CRE.	NOTA
INCI 4008	Ingeniería Ambiental	(INGE4015 o INQU4010) y (QUIM3131 y QUIM3133)	3	
INCI 4012	Diseño de Hormigón Armado	INCI 4021, INCI4231	3	
INCI 4056	Ing. y Gerencia de Construcción II	INCI 4055	3	
INCI 4232	Lab Materiales de Ingeniería Civil	C- INCI 4231	1	L
ININ 4015	Análisis Económico Ingenieril	MATE3063, INGE3016	3	
EL. LIBRE	Electiva Libre --- EL-1	---	3	
TOTAL del Semestre			16	

QUINTO AÑO		PRIMER	SEMESTRE	
CODIGO Nuevo	CURSO	REQUISITOS	CRE.	NOTA
INCI 4XXX	2do Curso (1 de 5 áreas de INCI)	Primer Curso de dicha área de INCI	3	
INCI 4XXX	2do Curso (1 de 5 áreas de INCI)	Primer Curso de dicha área de INCI	3	
INCI-ELEC	Electiva Técnica/Prof en INCI	Según Curso que seleccione	3	
INCI 4XXX	Lab (1 de 5 áreas técnicas de INCI)	Primer Curso de dicha área de INCI	1	L
SOC. HUM.	Electiva Socio-Hum --- SH-3	---	3	
EL. LIBRE	Electiva Libre --- EL-2	---	3	
TOTAL del Semestre			16	

QUINTO AÑO		SEGUNDO	SEMESTRE	
CODIGO Nuevo	CURSO	REQUISITOS	CRE.	NOTA
INCI 4950	Diseño Integrado INCI -- CAPSTONE	(Restarle 19 Créditos o Menos) Y DIR	3	
INCI 4XXX	Lab (1 de 5 áreas técnicas de INCI)	Primer Curso de dicha área de INCI	1	L
INCI-ELEC	Electiva Técnica/Prof en INCI	Según Curso que seleccione	3	
EL. LIBRE	Electiva Libre --- EL-3	---	3	
EL. LIBRE	Electiva Libre --- EL-4	---	3	
TOTAL del Semestre			13	

TOTAL del Currículo Propuesto 151

Código de Colores de los cursos según propuesto:

Negro = Sin cambios y/o Curso igual @ existente

Marrón = Curso existente que se adopta al nuevo currículo.

Rojo = Curso existente actualizado su requisito, título, descripción y/o hora contacto.

Violeta = Nuevo Curso

Anaranjado = Curso nuevo de laboratorio para separarlo de la clase teórica.

Verde = Curso selectivo de entre lista de cursos INCI, S-H, E.L. o E.F. identificados.

Opciones para seleccionar en cursos INCI:

2do Curso Especialid: INCI4011 ó INCI4022, INCI4026, INCI4049, INCI4145 ó INCI5037

Laboratorios INCI4146, INCI4148, INCI4241 e INCI5012

Electivas Profesionales de INCI (Ver lista en el Departamento de Ingeniería Civil)

Cursos 5XXX y 6XXX pueden utilizarse como electivas profesionales y luego en Estudios Graduados.

CURRÍCULO DEL BACHILLERATO EN CIENCIAS EN INGENIERÍA CIVIL - 151 CRÉDITOS SI COMIENZA DESDE MATE 3171

Currículo de INCI
comenzando con
el curso de
MATE 3171
en el
Primer Semestre
de
Primer Año

PRIMER AÑO		PRIMER SEMESTRE	
CODIGO	CURSO	CRE.	NOTA
MATE 3171	PreCálculo I	3	
QUIM 3131	Química General I	3	
QUIM 3133	Lab. Química General I	1	L
INGL 3XXX	Curso Inglés (Por Ubicación)	3	
ESPA3101 ó 3131	Español Básico I o Literacidad Acad. I	3	
INGE 3011	Gráficas de Ingeniería I	2	L
EDFI XXXX	Electiva Educ Física I	1	
TOTAL del Semestre		16	

SEGUNDO AÑO		PRIMER SEMESTRE	
CÓDIGO	CURSO	CRE.	NOTA
MATE 3032	Cálculo II	4	
FISI 3171	Física I	4	
FISI 3173	Lab. Física I	3	
INGE 3031	Mecánica Aplicada - Estática	1	
INGL 32XX	Inglés (Segundo Año por Ubicación)	3	
TOTAL del Semestre		15	

TERCER AÑO		PRIMER SEMESTRE	
CÓDIGO	CURSO	CRE.	NOTA
MATE 4009	Ecuaciones Diferenciales Ord.	3	
INGE 4019	Introducción a Mecánica Materiales	4	L
INGE 3032	Mecánica Aplicada - Dinámica	3	
INCI 4055	Ing. y Gerencia de Construcción I	3	
GEOL 4015	Geología para Ingenieros	2	
TOTAL del Semestre		15	

CUARTO AÑO		PRIMER SEMESTRE	
CODIGO Nuevo	CURSO	CRE.	NOTA
INGE 4016	Lab. Mecánica de Fluidos	1	L
INCI 4137	Ingeniería de Transportación	3	
INCI 4138	Ingeniería de Recursos de Agua	3	
INCI 4231	Materiales de Ingeniería Civil	3	
INCI 4241	Ingeniería Geotécnica	3	
TOTAL del Semestre		13	

QUINTO AÑO		PRIMER SEMESTRE	
CODIGO Nuevo	CURSO	CRE.	NOTA
INCI 4XXX	2do Curso (1 de 5 áreas de INCI)	3	
INCI 4XXX	2do Curso (1 de 5 áreas de INCI)	3	
INCI-ELEC	Electiva Técnica/Prof en INCI	3	
INCI 4XXX	Lab (1 de 5 áreas técnicas de INCI)	1	L
SOC. HUM.	Electiva Socio-Hum --- SH-3	3	
EL. LIBRE	Electiva Libre --- EL-2	3	
TOTAL del Semestre		16	

PRIMER AÑO		SEGUNDO SEMESTRE	
CODIGO	CURSO	CRE.	NOTA
MATE 3172	PreCálculo II	3	4
INGL 3XXX	Inglés (Por Secuencia de Ubicación)	3	3
ESPA3102 ó 3132	Español Básico II o Literacidad Acad. II	3	L
INGE 3012	Gráficas de Ingeniería II	2	
EDFI XXXX	Electiva Educ Física II	1	
INCI 3000	Asuntos Contemporáneos en INCI	1	L
INCI 3000	Asuntos Contemporáneos en INCI	1	
TOTAL del Semestre		4	

SEGUNDO AÑO		SEGUNDO SEMESTRE	
CÓDIGO	CURSO	CRE.	NOTA
MATE 3063	Cálculo III	4	
FISI 3172	Física II	4	
FISI 3174	Lab. Física II	1	L
INGL 32XX	Inglés (Segundo Año por Ubicación)	3	
INCI 4201	Mediciones y Lectura de Planos	3	
INCI 4202	Lab. Mediciones y Lectura de Planos	3	
INGE 3016	Algor. y Prog. de Computadoras	18	

TERCER AÑO		SEGUNDO SEMESTRE	
CÓDIGO	CURSO	CRE.	NOTA
INGE 4015	Mecánica de Fluidos	3	
INCI 4021	Análisis Estructural I	3	
INCI 4211	Trazado y Diseño de Proy. Lineales	3	
INCI 4212	Lab Trazado y Diseño de Proy. Lineales	2	L
INCI 4236	Prob. y Estadística Para Ing.	1	
Curso ETICA	(De Lista Aprobada Dec Ing) --- SH-1	3	
TOTAL del Semestre		15	

CUARTO AÑO		SEGUNDO SEMESTRE	
CODIGO Nuevo	CURSO	CRE.	NOTA
INCI 4008	Ingeniería Ambiental	3	
INCI 4012	Diseño de Hormigón Armado	3	
INCI 4056	Ing. y Gerencia de Construcción II	3	
INCI 4232	Lab Materiales de Ingeniería Civil	1	L
ININ 4015	Análisis Económico Ingenieril	3	
EL. LIBRE	Electiva Libre --- EL-1	3	
TOTAL del Semestre		16	

QUINTO AÑO		SEGUNDO SEMESTRE	
CODIGO Nuevo	CURSO	CRE.	NOTA
INCI 4950	Diseño Integrado INCI -- CAPSTONE	3	
INCI 4XXX	Lab (1 de 5 áreas técnicas de INCI)	1	L
INCI-ELEC	Electiva Técnica/Prof en INCI	3	
EL. LIBRE	Electiva Libre --- EL-3	3	
EL. LIBRE	Electiva Libre --- EL-4	3	
TOTAL del Semestre		13	

TOTAL del Currículo Propuesto **144**

=151+6

Código de Colores de los cursos según propuesto:

Negro = Sin cambios y/o Curso igual @ existente

Rojo = Curso existente actualizado su requisito, título, descripción y/o hora contacto.

Anaranjado = Curso nuevo de laboratorio para separarlo de la clase teórica.

Verde = Curso selectivo de entre lista de cursos INCI, S-H, E.L. o E.F. identificados.

Opciones para seleccionar en cursos INCI:

2do Curso Especialidad

Laboratorios

Electivas Profesionales de INCI (Ver lista en el Departamento de Ingeniería Civil)

Cursos 5XXX y 6XXX pueden utilizarse como electivas profesionales y luego en Estudios Graduados.

INCI4011 ó INCI4022, INCI4026, INCI4049, INCI4145 ó INCI5037

INCI4146, INCI4148, INCI4241 e INCI5012

Marrón = Curso existente que se adopta al nuevo currículo.

Violeta = Nuevo Curso

CURRÍCULO DEL BACHILLERATO EN CIENCIAS EN INGENIERÍA CIVIL - 151 CRÉDITOS SI COMIENZA DESDE INFOMATE

**Currículo de INCI
sin curso de
MATE 3171
en el
Primer Semestre
de
Primer Año**

**(al aprobar examen
en ese semestre)**

PRIMER AÑO			
CÓDIGO	CURSO	PRIMER SEMESTRE	VERANO
		CRE.	NOTA
Curso ETICA	(De Lista Aprobada Dec Ing) --- SH-1	3	
GEOL 4015	Geología para Ingenieros	3	L
INGL 3XXX	Curso Inglés (Por Ubicación)	3	
ESPA3131 ó 3101	Español Básico I o Literacidad Acad. I	3	
INGE 3011	Gráficas de Ingeniería I	2	
EDFI XXXX	Electiva Educ Física I	1	
TOTAL del Semestre		15	

Aprobar EXAMEN DIAGNÓSTICO de MATEMÁTICAS

SEGUNDO AÑO			
CÓDIGO	CURSO	PRIMER SEMESTRE	VERANO
		CRE.	NOTA
MATE 3031	Cálculo I	4	
INGE 3016	Algor. y Prog. de Computadoras	3	
SOC. HUM.	Electiva Socio-Hum --- SH-2	3	
EDFI XXXX	Electiva Educ Física II	1	
INGL 32XX	Inglés (segundo año por Ubicación)	3	
TOTAL del Semestre		14	

TERCER AÑO			
CÓDIGO	CURSO	PRIMER SEMESTRE	VERANO
		CRE.	NOTA
FISI 3172	Física II	4	
FISI 3174	Lab. Física II	1	L
INGE 4019	Introducción a Mecánica Materiales	4	
INGE 3032	Mecánica Aplicada - Dinámica	3	
INCI 4201	Mediciones y Lectura de Planos	2	
INCI 4202	Lab. Mediciones y Lectura de Planos	1	L
TOTAL del Semestre		15	

CUARTO AÑO			
CODIGO Nuevo	CURSO	PRIMER SEMESTRE	VERANO
		CRE.	NOTA
INGE 4016	Lab. Mecánica de Fluidos	1	L
INCI 4137	Ingeniería de Transportación	3	
INCI 4138	Ingeniería de Recursos de Agua	3	
INCI 4231	Materiales de Ingeniería Civil	3	
INCI 4241	Ingeniería Geotécnica	3	
TOTAL del Semestre		13	

QUINTO AÑO			
CODIGO Nuevo	CURSO	PRIMER SEMESTRE	VERANO
		CRE.	NOTA
INCI 4XXX	2do Curso (1 de 5 áreas de INCI)	3	
INCI 4XXX	2do Curso (1 de 5 áreas de INCI)	3	
INCI-ELEC	Electiva Técnica/Prof en INCI	3	
INCI 4XXX	Lab (1 de 5 áreas técnicas de INCI)	1	L
SOC. HUM.	Electiva Socio-Hum --- SH-3	3	
EL. LIBRE	Electiva Libre --- EL-2	3	
TOTAL del Semestre		16	

PRIMER AÑO			
CÓDIGO	CURSO	SEGUNDO SEMESTRE	VERANO
		CRE.	NOTA
MATE 3171	PreCálculo I	3	
QUIM 3131	Química General I	3	
QUIM 3133	Lab. Química General I	1	L
INGL 3XXX	Inglés (Por Secuencia de Ubicación)	3	
ESPA3132 ó 3102	Español Básico II o Literacidad Acad. II	3	
INGE 3012	Gráficas de Ingeniería II	2	L
INCI 3000	Asuntos Contemporáneos en INCI	1	
TOTAL del Semestre		16	

PRIMER AÑO		
CÓDIGO	CURSO	VERANO
		CRE.
MATE 3172	PreCálculo II	3

SEGUNDO AÑO			
CÓDIGO	CURSO	SEGUNDO SEMESTRE	VERANO
		CRE.	NOTA
MATE 3032	Cálculo II	4	
FISI 3171	Física I	4	
FISI 3173	Lab. Física I	1	L
INGE 3031	Mecánica Aplicada - Estática	3	
INGL 32XX	Inglés (segundo año por Ubicación)	3	
INCI 4055	Ing. y Gerencia de Construcción I	3	
TOTAL del Semestre		18	

SEGUNDO AÑO		
CÓDIGO	CURSO	VERANO
		CRE.
MATE 3063	Cálculo III	3

TERCER AÑO			
CÓDIGO	CURSO	SEGUNDO SEMESTRE	VERANO
		CRE.	NOTA
MATE 4009	Ecuaciones Diferenciales Ord.	3	
INGE 4015	Mecánica de Fluidos	3	
INCI 4021	Análisis Estructural I	3	
INCI 4211	Trazado y Diseño de Proy. Lineales	2	L
INCI 4212	Lab Trazado y Diseño de Proy. Lineales	1	
INCI 4236	Prob. y Estadística Para Ing.	3	
TOTAL del Semestre		15	

TERCER AÑO		
CÓDIGO	CURSO	VERANO
		CRE.

CUARTO AÑO			
CODIGO Nuevo	CURSO	SEGUNDO SEMESTRE	VERANO
		CRE.	NOTA
INCI 4008	Ingeniería Ambiental	3	
INCI 4012	Diseño de Hormigón Armado	3	
INCI 4056	Ing. y Gerencia de Construcción II	3	
INCI 4232	Lab Materiales de Ingeniería Civil	1	L
ININ 4015	Análisis Económico Ingenieril	3	
EL. LIBRE	Electiva Libre --- EL-1	3	
TOTAL del Semestre		16	

QUINTO AÑO			
CODIGO Nuevo	CURSO	SEGUNDO SEMESTRE	VERANO
		CRE.	NOTA
INCI 4950	Diseño Integrado INCI -- CAPSTONE	3	
INCI 4XXX	Lab (1 de 5 áreas técnicas de INCI)	1	L
INCI-ELEC	Electiva Técnica/Prof en INCI	3	
EL. LIBRE	Electiva Libre --- EL-3	3	
EL. LIBRE	Electiva Libre --- EL-4	3	
TOTAL del Semestre		13	

TOTAL del Currículo Propuesto

=151+6

Código de Colores de los cursos según propuesto:

Negro = Sin cambios y/o Curso igual @ existente

Rojo = Curso existente actualizado su requisito, título, descripción y/o hora contacto.

Anaranjado = Curso nuevo de laboratorio para separarlo de la clase teórica.

Verde = Curso selectivo de entre lista de cursos INCI, S-H, E.L. o E.F. identificados.

Opciones para seleccionar en cursos INCI:

2do Curso Especialidad INCI4011 ó INCI4022, INCI4026, INCI4049, INCI4145 ó INCI5037

Laboratorios INCI4146, INCI4148, INCI4241 e INCI5012

Electivas Profesionales de INCI (Ver lista en el Departamento de Ingeniería Civil)

Cursos 5XXX y 6XXX pueden utilizarse como electivas profesionales y luego en Estudios Graduados.

Marrón = Curso existente que se adopta al nuevo currículo.

Violeta = Nuevo Curso

Cursos INCI requeridos en el currículo Ingeniería Civil

Categoría	Áreas de especialidad en INCI					
	General - Universal	Ambiental / Rec. de Agua	Estructural	Geotecnia	Gerencia	Transportación
CURSOS INCI REQUERIDOS PARA TODO ESTUDIANTE DEL PROGRAMA	INCI 3000 (1) ¹	INCI 4008 (3)	INCI 4021 (3)		INCI 4055 (3)	INCI 4211 (2)
	INCI 4236 (3) ¹					INCI 4212 (1) ²
	INCI 4201 (2)					
	INCI 4202 (1) ²					
	INCI 4231 (3)					
	INCI 4232 (1) ²					
INCI 4950 (3)						
AMPLITUD: PRIMER CURSO REQUERIDO/ÁREA (todos requeridos)	---	INCI 4138 (3)	INCI 4012 (3)	INCI 4241(3)	INCI 4056 (3)	INCI 4137 (3)
LABORATORIOS SELECTIVOS INCI ² • Requerido aprobar un mínimo de 2 entre los disponibles en esta lista o se añadan luego.	---	INCI 5012 (4) ³	---	INCI 4242 (1)	INCI 4146 (1)	INCI 4148 (1)
PROFUNDIDAD: SEGUNDO CURSO REQUERIDO/ÁREA (Seleccionar mínimo dos áreas diferentes)	---	INCI 4145 (3)	INCI 4011 (3) ó INCI 4022 (3)	INCI 4049 (3)	INCI 5037 (3)	INCI 4026 (3)
CURSOS SELECTIVOS INCI - POSIBLES USOS ⁴ • Satisfacer 6 créditos electivas profesionales. • Satisfacer hasta 12 créditos electivas libres. • Cursos 5xxx que puede transferir (máx. 9 cr.) a Escuela Graduada; doble conteo BSCE y graduado.	INCI 4057 (3)	INCI 5006 (3)	INCI 5017 (3)	INCI 5047 (3)	INCI 4147 (3)	INCI5029 (3)
	INCI 4995 (1-6)	INCI 5007 (3)	INCI 5018 (3)	INCI 5049 (3)	INCI 5010 (3)	INCI5065 (3)
	INCI 4998 (1-9)	INCI 5008 (3)	INCI 5019 (3)		INCI 5036 (3)	INCI5146 (3)
	INCI 5995 (1-6)	INCI 5009 (3)	INCI 5021 (3)			
	INCI 5996 (1-6)	INCI 5015 (3)	INCI 5026 (3)			
	INCI 4095 (2)		INCI 5027 (3)			
			INCI 5055 (3)			
		INCI 5056 (3)				
		INCI 5057 (3)				

Otros Cursos de electivas profesionales en INCI

CURSO	CRÉDITO	HORA CONT.	REQUISITOS	CO-REQUISITO	TÍTULO DEL CURSO	ÁREA DE ESPECIALIDAD
INCI 4147	3	3	---		FUNDAMENTOS DE LA PRÁCTICA INTEGRADA PARA INFRAESTRUCTURA RESILIENTE Y SOSTENIBLE	Gerencia de Construcción
INCI 5006	3	3	INCI 4138 o DIR		HIDRÁULICA APLICADA	Ambiental /Recursos de Agua
INCI 5007	3	3	INCI 4008 o DIR		MANEJO DE DESPERDICIOS SÓLIDOS	Ambiental /Recursos de Agua
INCI 5008	3	3	INCI 4138 o DIR		INTRODUCCIÓN A LA HIDROLOGÍA	Ambiental /Recursos de Agua
INCI 5009	3	3	INCI 4008 o DIR		FUNDAMENTOS DE CONTAMINACIÓN DEL AIRE	Ambiental /Recursos de Agua
INCI 5010	3	3	5to o Grad		DISEÑO Y CONSTRUCCIÓN SOSTENIBLE Y RESILIENTE	Gerencia de Construcción
INCI 5012	4	3+3	INCI 4008 o DIR		QUÍMICA APLICADA A LA INGENIERÍA SANITARIA	Ambiental /Recursos de Agua
INCI 5015	3	3	INCI 4008 o DIR		TRATAMIENTO DEL AGUA Y CONTROL DE LA CONTAMINACIÓN	Ambiental /Recursos de Agua
INCI 5017	3	3	INCI 4012 o DIR	INCI 4022	ESTRUCTURAS DE HORMIGÓN PRE-ESFORZADO	Estructural
INCI 5018	3	3	INCI 4022 y DIR		ANÁLISIS MATRICIAL DE ESTRUCTURAS I	Estructural
INCI 5019	3	3	INCI 4012 o DIR		DISEÑO DE ESTRUCTURAS DE MAMPOSTERÍA REFORZADA	Estructural
INCI 5021	3	3	INCI 4022 o DIR		INTRODUCCIÓN A LA DINÁMICA DE ESTRUCTURAS	Estructural
INCI 5026	3	3	(INCI 4012 y INCI 4022) o DIR		DISEÑO DE PUENTES	Estructural
INCI 5027	3	2+3	INCI 4022 o DIR		ANALISIS DE ESTRUCTURAS POR MODELOS	Estructural
INCI 5029	3	3	DIR		PRINCIPIOS DE PLANIFICACION URBANA	Transportación
INCI 5036	3	3	---		PRODUCCIÓN DE PROYECTOS DE DISEÑO-CONSTRUCCIÓN	Gerencia de Construcción
INCI 5047	3	3	INCI 4139 o INCI 4031 o DIR		INTRODUCCIÓN A LA MECÁNICA DE ROCAS	Geotecnia
INCI 5049	3	3	INCI 4139 o DIR		GEOSINTÉTICOS EN LA INGENIERÍA CIVIL	Geotecnia
INCI 5055	3	3	INCI 4021 o DIR		DISEÑO DE ESTRUCTURAS DE MADERA	Estructural
INCI 5056	3	3	INCI 4022 o DIR		ANÁLISIS ESTRUCTURAL III	Estructural
INCI 5057	3	3	(INCI 4012 y INCI 4022) o DIR		DISEÑO ESTRUCTURA HORMIGÓN ARMADO	Estructural
INCI 5065	3	3	INGE 4001 o DIR	INCI4035 o DIR	PRODUCCIÓN DE MATERIALES BITUMINOSOS	Transportación
INCI 5146	3	3	INCI 4137 o DIR		INTRODUCCIÓN A LA INGENIERIA DE TRANSITO	Transportación
INCI 5995	1-6	Variable	DIR		TEMAS ESPECIALES	Cualquiera de las áreas
INCI 5996	1-6	Variable	DIR		PROBLEMAS ESPECIALES	Cualquiera de las áreas
INCI 4057	3	3	DIR		PRÁCTICA DE LA INGENIERIA CIVIL	Cualquiera de las áreas
INCI 4995	1-6	Variable	DIR		PRÁCTICA DE INGENIERÍA EN PLAN COOPERATIVO	Cualquiera de las áreas
INCI 4998	1-6	Variable	DIR		INVESTIGACIÓN SUBGRADUADA	Cualquiera de las áreas

Cursos de AGTO elegibles a electivas profesionales en Ingeniería Civil

CURSO	CRÉDITO	HORA CONT.	REQUISITOS	CO-REQUISITO	TÍTULO DEL CURSO
INCI 4051	3	3	INCI 4002		GEODESIA I
INCI 4052	3	3	INCI 4051		GEODESIA II
INCI 4059	3	2+2	INCI 4051 y ASTR 4005		ASTRONOMÍA GEODÉSICA
INCI 4061	3	3	3ER AÑO		ASPECTOS LEGALES I
INCI 4062	3	3		INCI 4002	ASPECTOS LEGALES II
INCI 4071	3	3	INCI4051 y (MATE3063 o MATE3185)		CÁLCULO DE LOS AJUSTES I
INCI 4072	3	3	INCI 4072		CÁLCULO DE LOS AJUSTES II
INCI 4078	2	1+3	INCI 4002		DIBUJO TOPOGRÁFICO
INCI 4079	3	1+4	GEOL 4015		FOTOINTERPRETACIÓN
INCI 4081	3	3	INCI 4002 y INCI 4135		FOTOGRAMETRÍA I
INCI 4082	3	3	INCI 4081		FOTOGRAMETRÍA II
INCI 4085	3	3	INCI4051 y (MATE3063 o MATE3185)		TEORÍA DE PROYECCIONES DE MAPAS
INCI 4086	3	3	INCI4071		INTRODUCCIÓN A LA GEODESIA FÍSICA
INCI 4087	3	3	INCI 4002		MEDICIONES ESPECIALES
INCI 4088	3	3	---		CARTOGRAFÍA
INCI 4125	3	2+2	MATE3171 o MATE3143 o MATE3005		INTRODUCCIÓN A SISTEMAS DE INFORMACIÓN DE TIERRAS
INCI 4135	3	3	FISI 3772 o FISI 3162		ELEMENTOS DE ÓPTICA Y PERCEPCIÓN REMOTA EN LAS CIENCIAS GEO-ESPACIALES

LEYENDA:

Negro = curso requerido en el programa de Agrimensura y Topografía (Si esta en doble grado no se puede usar como electiva profesional).

Rojo = curso de electiva profesional en el programa de Agrimensura y Topografía (Si esta en doble grado si se usa electiva profesional).

Cursos de ÉTICA aceptados por la Facultad de Ingeniería

CURSO	DESCRIPCION - CRS
• ADMI 3009	Introducción a los Negocios, Gerencia y Ética - 4
• FILO 3005	**Ética I (UPR Ponce, Arecibo y Humacao) Equivale a FILO 3155 (RUM) - 3
• FILO 3155	Introducción a la Ética - 3
• FILO 3156	Ética Moderna y Contemporánea - 3
• FILO 3178	Ética Empresarial - 3
• FILO 3185	La Ética y la Computadora - 3
• FILO 3185	** Ética en la Computadora (UPR Ponce) Equivale a FILO 3185(RUM) - 3
• FILO 4025	Ética Médica - 3
• FILO 4026	Ética Feminista - 3
• FILO 4027	Bioética - 3
• FILO 4028	**Bioética (UPR Ponce) Equivale a FILO 4027 (RUM) - 3
• FILO 4045	Ética en la Ingeniería - 3
• FILO 4046	Ética Ambiental - 3
• FILO 4160	Filosofía de la Tecnología - 3
• REHU 4005	**Ética Comercial (UPR Humacao) Equivale a ADMI 3009 (RUM) - 3
• SOCI 3007	Introducción a la Sociología Ambiental - 3
• SOCI 3010	Aspectos Sociales del Cambio Climático - 3
• SOCI 4027	Desigualdad Ambiental - 3
• SOCI 4157	Tecnología y Sociedad - 3
• SOCI 5015	Energía, Ambiente y Sociedad - 3

<https://www.uprm.edu/engineering/accepted-ethics-courses-faculty-of-engineering/>

Ruta crítica del currículum de INCI

ANÁLISIS PARA EVALUAR POSIBLE RUTA CRÍTICA DEL NUEVO CURRÍCULO DE INGENIERÍA CIVIL

AÑO	SEMESTRE	AMB.-REC.AGUA	ESTRUCTURAS	GEOTECNIA	GERENCIA	TRANSPORTACIÓN	SEMESTRE
1	1	MATE 3005 ó 3171-3172 *	MATE 3005 ó 3171-3172	MATE 3005 ó 3171-3172	MATE 3005 ó 3171-3172	MATE 3005 INGE 3011	1
	2	MATE 3031	MATE 3031	MATE 3031		MATE 3031 INGE 3012	2
2	1	MATE 3032 INGE 3031	MATE 3032 INGE 3031	MATE 3032 INGE 3031		MATE 3032	1
	2	MATE 3063	MATE 3063	MATE 3063	INGE 3016	INCI 4201-4202	2
3	1	INGE 3032	INGE 4019	INGE 3032	INCI 4055		1
	2	INGE 4015	INCI 4021	INGE 4015		INCI 4236 INCI 4211-4212 ⁽⁴⁰⁰⁷⁾	2
4	1	INCI 4138	INCI 4231 ⁽⁴⁰³⁵⁾	INCI 4241 ⁽⁴¹³⁹⁾		INCI 4137	1
	2	INCI 4008	INCI 4012		INCI 4056		2
5	1	Opción 2do curso -INCI 4145	Opción 2do curso -INCI4011 ó INCI4021	Opción 2do curso -INCI 4049	Opción 2do curso -INCI 5037	Opción 2do curso -INCI 4026 no requiere de INCI4137	1
	2	INCI 4950 CAPSTONE #					
Largo de ruta/área		6-7	7-8	6-7	5-6	5-6	

* MATE 3005 ó 3171-3172 se definen como deficiencia en matemáticas a nivel universitario según lo ha establecido los criterios de ABET.

Curso terminal de cada ruta es el Capstone (INCI4950).

Tiempo de la ruta crítica presenta dos opciones: (a) sin considerar MATE 3005 como deficiencia = 7 semestres, y (2) considerando MATE 3005 como deficiencia = 8 semestres)

BAJAS PARCIALES

CERTIFICACIÓN NO. 11-34

Limitaciones en el número de bajas parciales:

- ✓ Cinco bajas parciales para programas académicos de cuatro años.
 - ✓ Siete bajas parciales para programas académicos de cinco años.
 - ✓ El número de bajas parciales será calculado por curso matriculado. Ejemplo: Si te das de baja de un mismo curso en dos ocasiones conllevan dos bajas parciales conducentes al máximo permitido.
- ~Si el estudiante agota el máximo de bajas parciales, no podrá darse de baja y obtendrá la nota que corresponda al final del semestre~**

Razones para hacer ajustes de Matrícula

- ✓ Acceso a pagar/confirmar matrícula es usando su cuenta **Mi Portal** (home.uprm.edu).

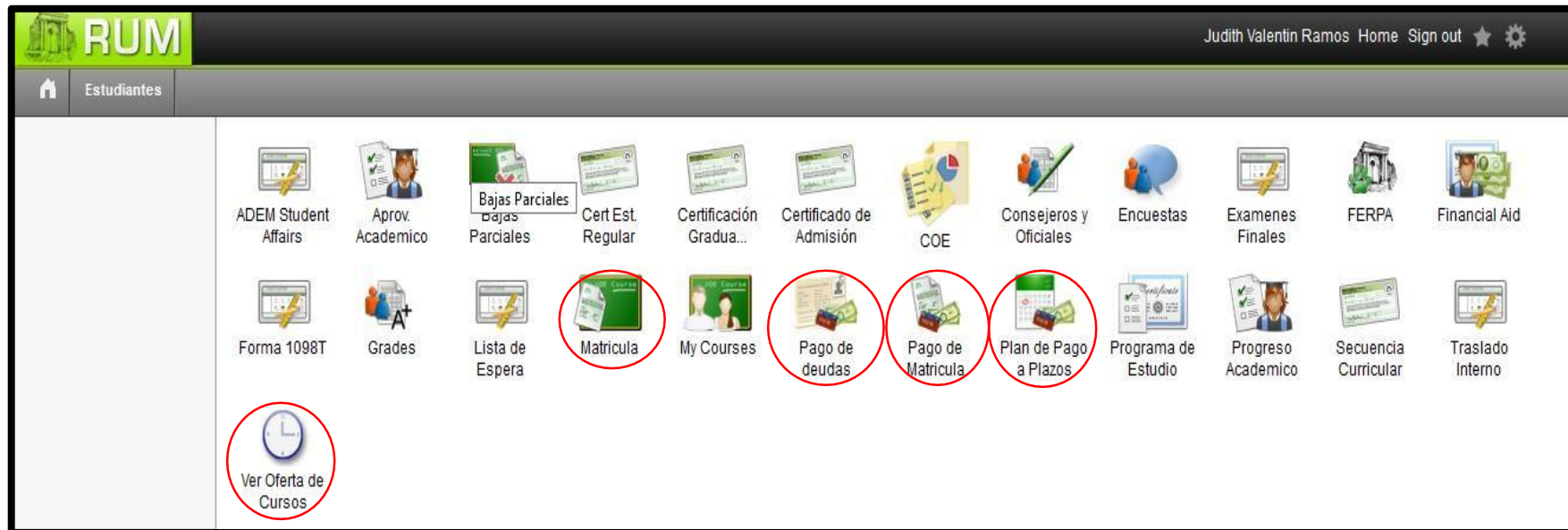
Si necesita ajustes a la matrícula los realizará con el consejero académico del programa al que pertenece mostrando las razones para dicho ajuste.

Razones para poder hacer cambios en su matrícula son:

- ✓ Documentación diferente sobre aprobación de exámenes de nivel avanzado o renuncia de ubicación.
- ✓ Programa especial no identificado previamente (rehabilitación vocacional, atleta, banda, orquesta u otro.)
- ✓ Horario con más de cinco horas corridas de clase o sin hora de almuerzo entre 10:30 am – 2:30 pm.
- ✓ Tener 12 créditos o menos en su matrícula.
- ✓ Los ajustes de matrícula se realizarán por la **PLATAFORMA DE AJUSTES.**

Plataforma Mi Portal

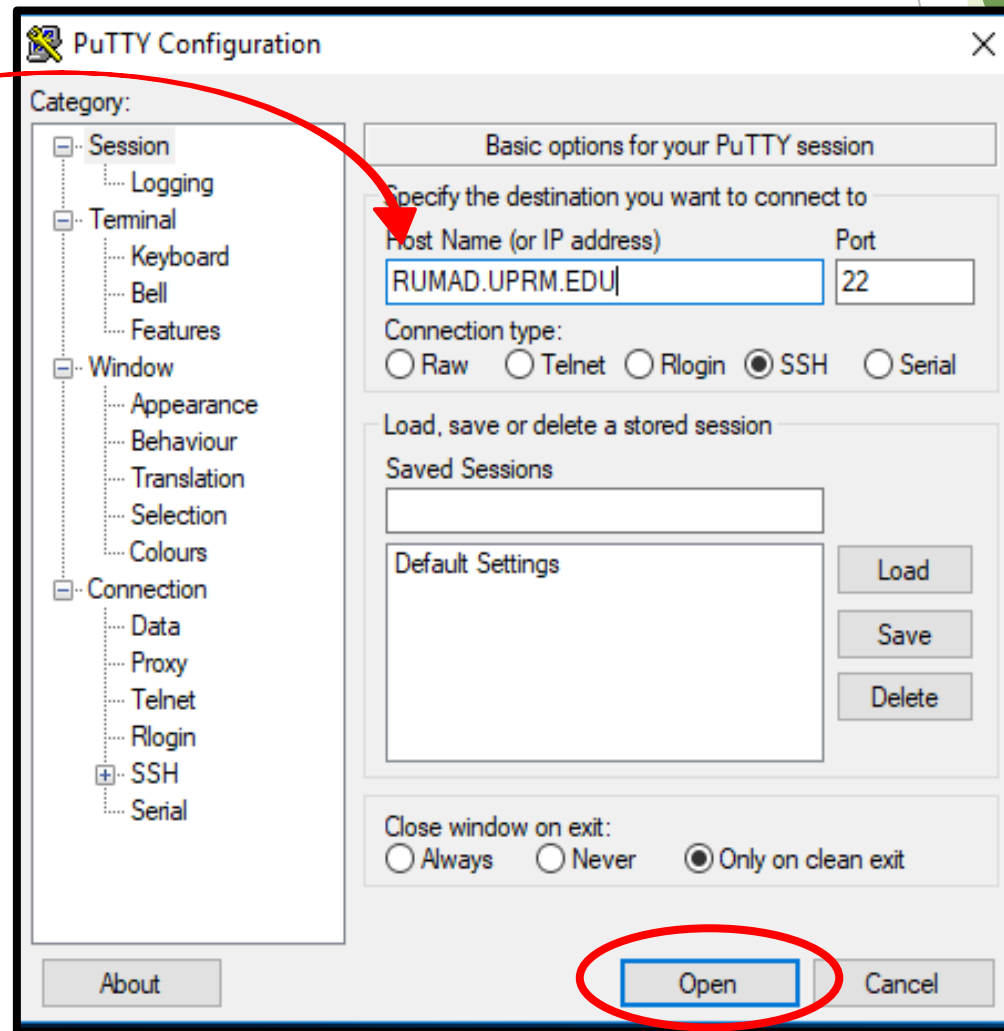
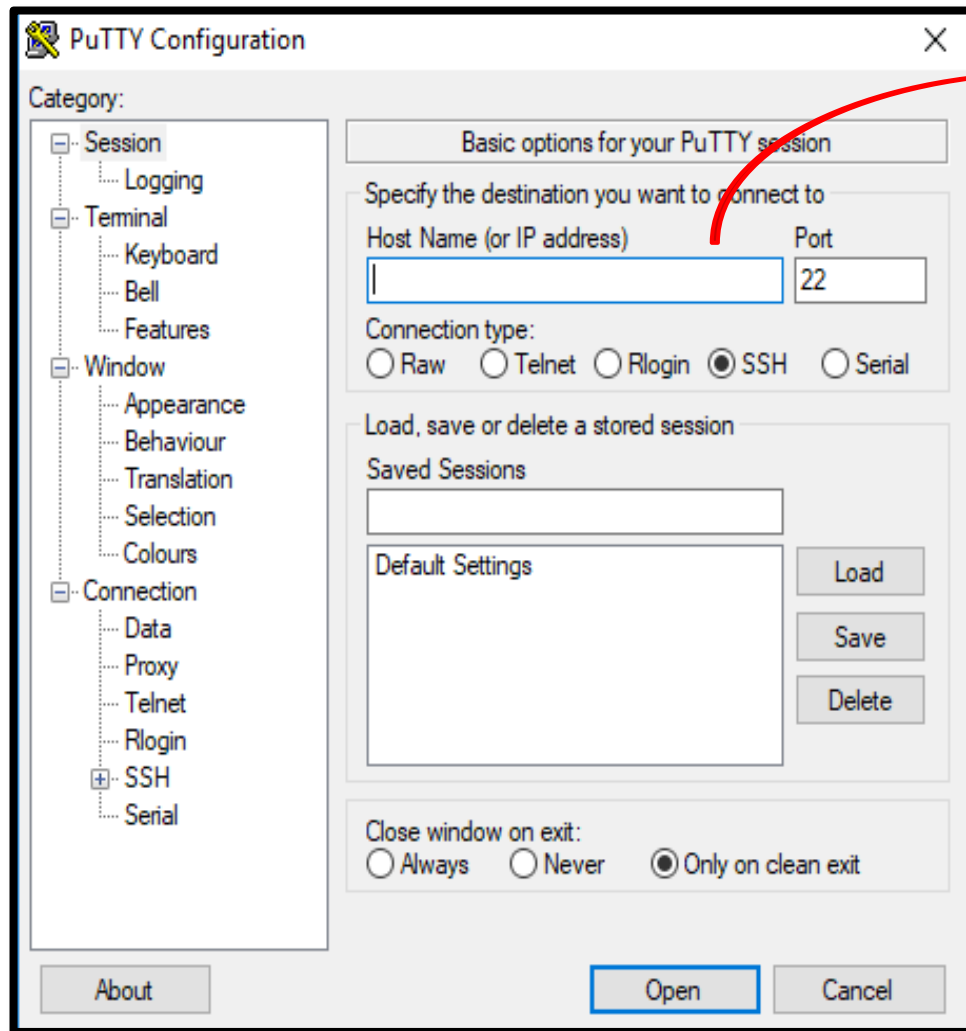
- ✓ Se encuentra la **oferta de cursos** y posteriormente, la **factura de matrícula para pago**.
- ✓ Puede **ver su turno** para la selección de secciones
- ✓ Puede pagar deudas (que debe **pagar antes** de la selección de cursos y secciones) y su matrícula.



SELECCIÓN DE CURSOS – MATRÍCULA

Debe utilizar “PUTTY” (Instalarlo en su computadora personal)

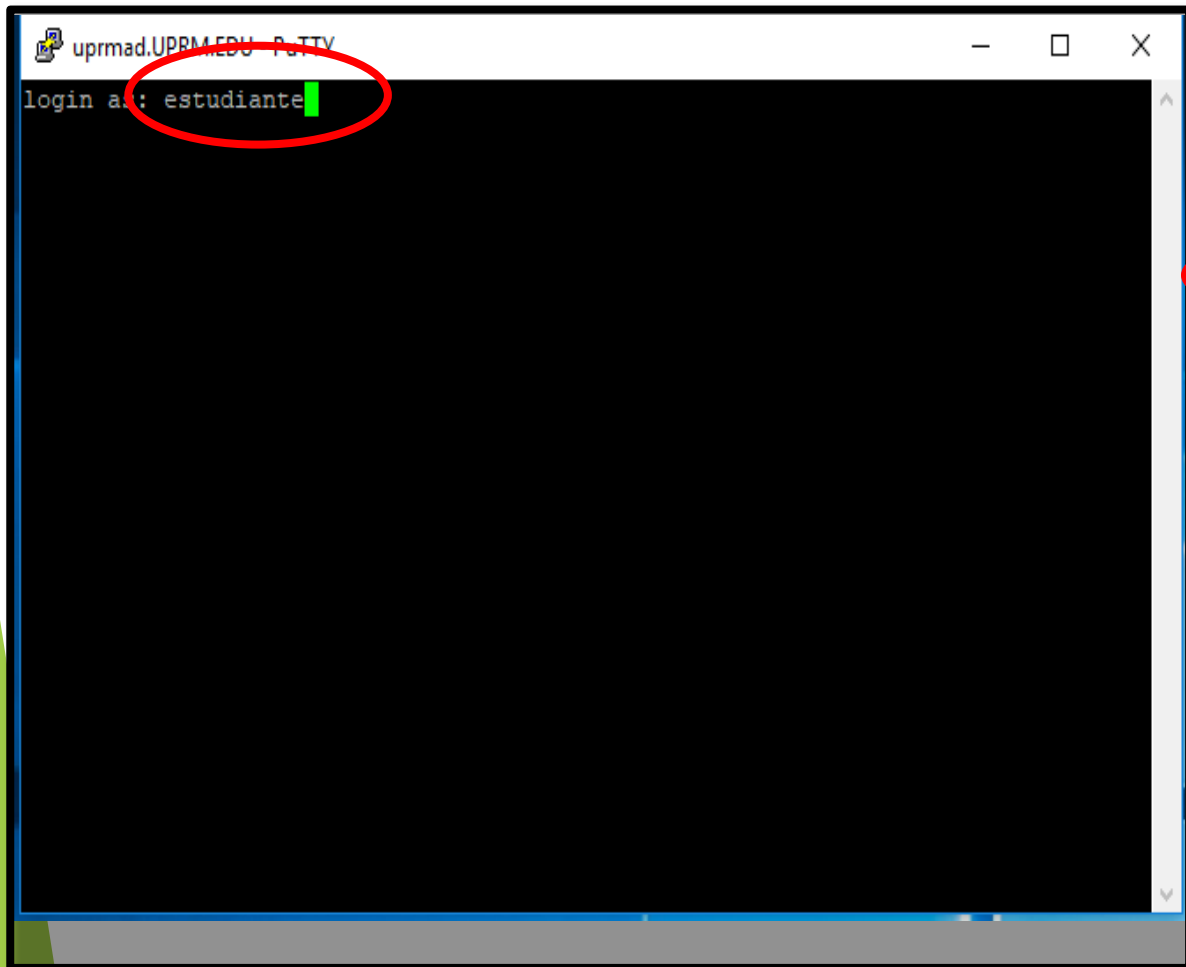
Escriba en “Host Name”: **rumad.uprm.edu**. Presione **OPEN**



EL SISTEMA ABRE ESTA PANTALLA

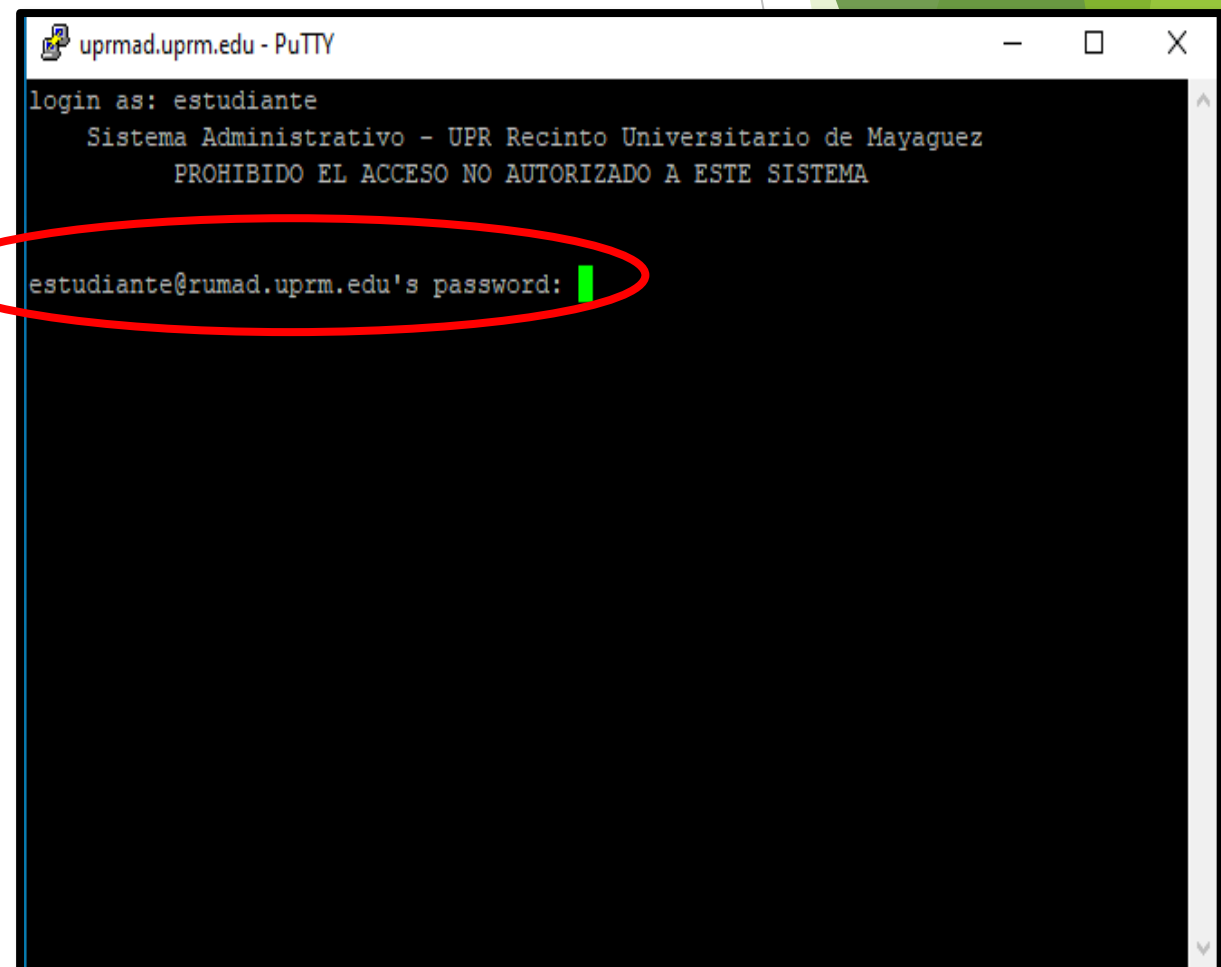
Login as:
(Escribe "estudiante")

Password:
(presione enter)



```
uprmad.UPRM.EDU - PuTTY
login as: estudiante
```

The terminal window shows the login prompt 'login as:' followed by the word 'estudiante' entered by the user. A red circle highlights the text 'estudiante'.



```
uprmad.uprm.edu - PuTTY
login as: estudiante
Sistema Administrativo - UPR Recinto Universitario de Mayaguez
PROHIBIDO EL ACCESO NO AUTORIZADO A ESTE SISTEMA
estudiante@rumad.uprm.edu's password:
```

The terminal window shows the login prompt 'login as:' followed by the word 'estudiante'. Below this, the system displays the message 'Sistema Administrativo - UPR Recinto Universitario de Mayaguez' and 'PROHIBIDO EL ACCESO NO AUTORIZADO A ESTE SISTEMA'. The prompt 'estudiante@rumad.uprm.edu's password:' is followed by a green cursor. A red circle highlights the password prompt.

ESCOJE #2: Selección de secciones (matrícula)

El sistema o programa le va a requerir todos sus datos
luego le lleva a la pantalla de selección de cursos

```
uprmad.uprm.edu - PuTTY
UNIVERSIDAD DE PUERTO RICO
Recinto Universitario de Mayaguez
04/nov/2020 4:31 pm
SISTEMA ESTUDIANTIL COLEGIAL

MENU PRINCIPAL:
1. ***>>> LEA tu Correo Electronico en https://home.uprm.edu
2. Selección de Secciones (Matricula)
3. ModificarCodigo de Acceso Permanente
4. Informacion Correo Electronico
5. Ver otra informacion
6. Seleccion de Modalidad Pass/Fail

0. SALIR DEL SISTEMA

Opcion deseada: █
```

```
uprmad.uprm.edu - PuTTY
22/oct/2019 Universidad de Puerto Rico 4:12 pm
RECINTO UNIVERSITARIO DE MAYAGUEZ
E S T U D I A N T E

-----
Numero Identificación : █
Ej. 802999999

Codigo de Acceso Permanente :
Ej. 1234

Seguro Social :
Ej. 584849999

Fecha Nacimiento :
Ej. MMDDAAAA

-----
[6=Pantalla
9=Fin ]
```

Continúe entrando los datos que se le requieren en la pantalla, tales como:

- ✓ Año y semestre (2024-?)
- ✓ Selecciona **A** (alta)
- ✓ Escribe el código del curso (**MATE3032**)
- ✓ Indica la sección (**030H**)
- ✓ Continúe repitiendo el proceso para los cursos.
- ✓ Si es necesario hacer cambio de sección se usa la opción "**C**".
- ✓ Para alguna baja de curso se usa la "**B**".
- ✓ Una vez finalice, escribe **Fin**
- ✓ Para salir totalmente debe escribir "**S**".
- ✓ **Nunca cierre la pantalla** utilizando la "**X**". Sistema.

Si cerró por error con la "**X**" o se le cierra la pantalla, *debe esperar 15 minutos, SIN INTENTAR ENTRAR AL SISTEMA.*

El Sistema automáticamente cerrará la sesión al transcurrir los 15 minutos. Cada vez que intente entrar, comienza el conteo de los 15 minutos nuevamente.

Puede realizar ajustes luego de confirmar o pagar su matrícula.

PLATAFORMA ACADÉMICA DE COMUNICACIÓN

<http://ajustes.uprm.edu>

Debe ingresar sus credenciales de UPRM

Plataforma Académica de Comunicación

Judith Valentin | Tickets (0) - Sign Out

HOME **CREAR NUEVA SOLICITUD** SOLICITUDES (0)

Abrir una nueva solicitud

Con el propósito de atender de forma eficiente y efectiva las necesidades de nuestros estudiantes y mantener una comunicación de forma no presencial, se ha establecido este sistema de comunicación basado en tickets. A cada petición (ticket) le es asignado un número único el cual el estudiante puede utilizar para seguir el estatus de la comunicación y las respuestas dadas por el personal asignado en su respectivo departamento. Todas sus preguntas y/o solicitudes serán dirigidas al personal de apoyo de su departamento quienes atenderán los mismos durante horas laborables.

Si su pregunta o solicitud es relacionada con Asistencia Económica, visite <https://oficinavirtual.uprm.edu>

Detalles del Estudiante

Email: judith.valentin@upr.edu

Estudiante: Judith Valentin

Departamento en el que oficialmente está matriculado:
El departamento al que perteneces es quien único puede atender tus tickets

— Seleccione el Departamento —

Create Ticket Reset Cancel

PLATAFORMA ACADÉMICA DE COMUNICACIÓN

- Estudiante que necesite ayuda de parte de su Consejero Académico para ajustar su matrícula lo podrá hacer de forma virtual desde <https://ajustes.uprm.edu>. Durante los procesos de matrícula todo cambio o ajuste debe solicitarlo por la plataforma.
- Estudiante deberá **indicar el departamento al que pertenece** ya que es allí donde único se puede ver su expediente académico y ajustar su matrícula. **No debe enviar las peticiones al departamento que ofrece el curso.**
- El sistema requiere su número de estudiante y teléfono de contacto. No provea el código secreto de acceso de matrícula de RUMAD.
- Puede solicitar varias actividades en la solicitud: Disponibilidad de cursos (Alta, Baja, o Cambio, etc.), Permiso de Director, Candidato a Graduación, Traslados y otras preguntas generales del proceso de matrícula.

PLATAFORMA ACADÉMICA DE COMUNICACIÓN

- Información adicional y específica: Provee espacio para que describa y explique en detalle la razón de la petición ya sea una consulta y/o solicitud. Sea preciso en lo que desea solicitar. Por ejemplo, indique el curso, sección(es) y secciones opcionales, y una pequeña **explicación o justificación** que sirva para entender mejor su solicitud.
- Puede hacer un máximo tres (3) peticiones en un mismo “ticket”. No puede hacer simultáneamente más de un “ticket”.
- Los “tickets” se atienden por **orden de llegada al cual se le asigna un número**. El Consejero atenderá su petición y al concluir le enviará un correo electrónico con la acción tomada. Si la solicitud se marca como **“pendiente de procesar”**, otro Consejero o Director de Departamento puede tomar y atender el caso.
- Si **NO** hay lista de espera en el curso, se puede trabajar la petición presentada en esta plataforma de comunicación.

Enlace para aprender a utilizar la plataforma:

<https://www.youtube.com/watch?v=qwkPykOowDk>

LISTAS DE ESPERA

- Cuando las **listas de espera** están activadas, las mismas se atienden con prioridad por encima de lo que se puede hacer por la plataforma académica de comunicación.
- Correspondería al estudiante o al Consejero Académico entrar a la lista de espera pertinente. El Consejero puede añadir al estudiante, si el mismo no lo puede realizar. Debe hacer la petición por la plataforma de tickets:
<https://ajustes.uprm.edu>
- El estudiante es el único que puede quitar el curso de la lista de espera debido a que el Consejero Académico no tiene acceso.
- Cada estudiante tiene un máximo de 3 cursos para añadir a la lista de espera.

Pago de Matrícula

- ✓ Pago en línea por **Mi Portal**; debe de pagar la cantidad total en su matrícula. **Luego de la fecha establecida** solamente podrá realizar el pago en ventanilla (Finanzas).
- ✓ **PLAN DE PAGO A PLAZOS** debe hacerlo en línea en su cuenta de **Mi Portal**.
- ✓ Si el balance es **CERO**, ya sea por **BECA PELL** o **EXENCIÓN**, el estudiante debe confirmar matrícula antes de la fecha establecida.
- ✓ De necesitar **RETENCIÓN** de su matrícula para pagar más tarde, debe solicitarlo en la plataforma de <http://ajustes.uprm.edu/>

Pago de Matrícula

- ✓ Confirmar matrícula significa que el estudiante indica que va a estudiar en el RUM este semestre.
- ✓ **Puede confirmar**, aunque luego tenga realizar ajustes a su matrícula.
- ✓ Matrícula **NO PAGADA** en su totalidad o **NO CONFIRMADA** será cancelada.
- ✓ Matrícula **TARDÍA** conlleva **REGARCOS**.

Plataforma de ajustes

➤ **Plataforma electrónica de Comunicación “TICKETS”**

Para lograr que ocurra una comunicación efectiva entre estudiantes con sus consejeros académicos y administradores de los departamentos en la que se puedan atender sus situaciones con la matrícula, se ha creado una plataforma de mensajería en la que los estudiantes presenten sus peticiones.

Durante los procesos de matrícula todo cambio o ajuste debe solicitarlo por la plataforma: <https://ajustes.uprm.edu/>

Para aprender sobre el uso de la plataforma accede al siguiente enlace:
<https://www.youtube.com/watch?v=qwkPykOowDk>

Para Preguntas

judith.valentin@upr.edu

sharon.bado@upr.edu

787-265-3815 ó

787-832-4040 x 3434, 3559, 3385



iGracias!

